

## ・リレー用 入出力コネクタ



・RF同軸リレー  
電源入力: 内部12V配線済で接続不要

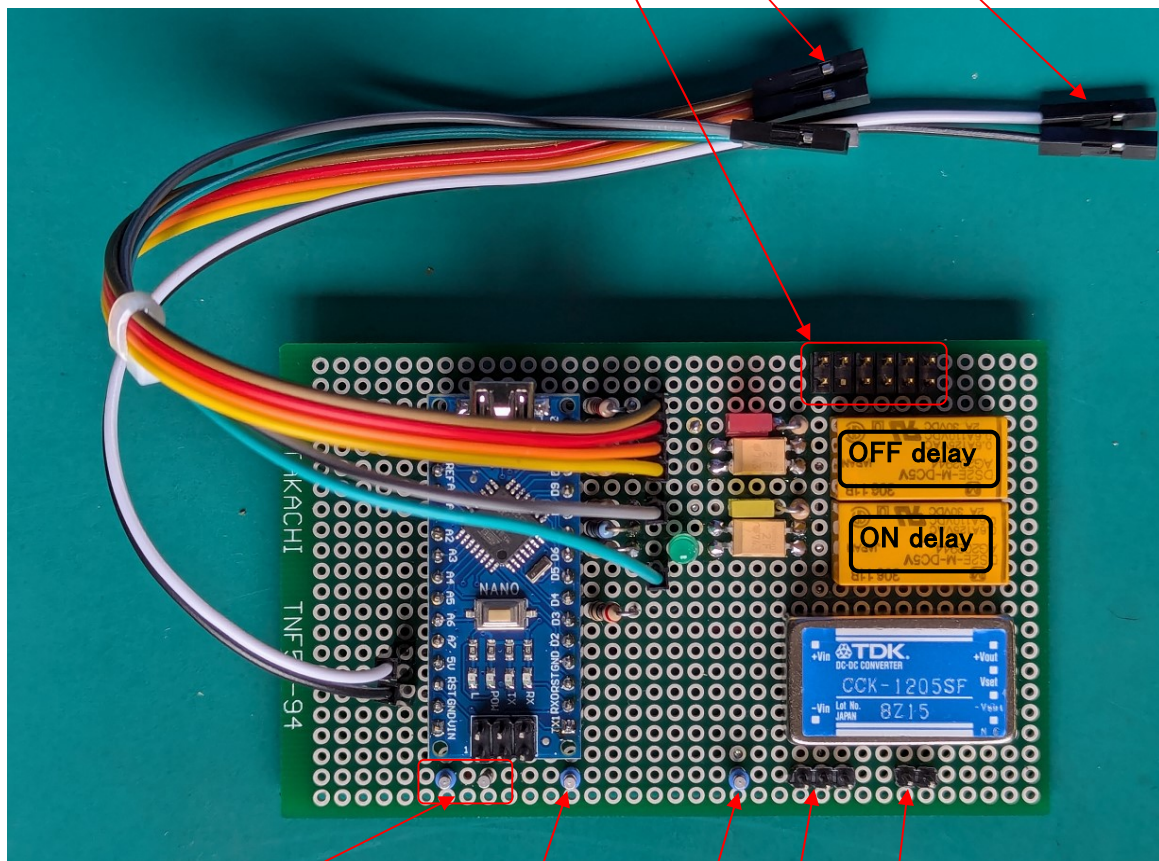
・Rx5V/IFリレー用入出力  
電源入力/空き/5V出力 NC/5V出力 NO

↑  
内部5V配線済で接続不要

・RF同軸リレー用出力  
誤挿入防止ピンを合わせて  
コネクタを差し込む

PLL_sig: 茶 CE	PLL_sig: 黄 LE
PLL_sig: 赤 CLK	PLL_sig: 灰 LD
PLL_sig: 橙 DATA	PLL_sig: 緑 削除

PLL_VCC: 白 5V
PLL_VCC: 黒 GND



12V電源入力: 12V/GND

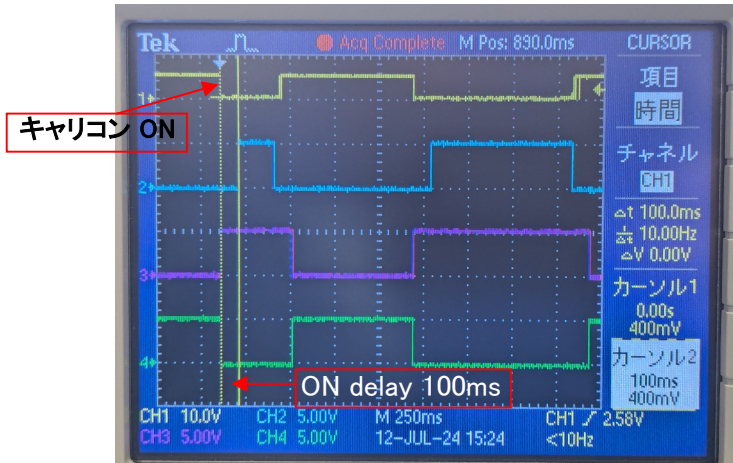
TX5V用 5V電源入力: 5V/GND

-5V用電源: 12V入力/GND/-5V出力(常時)  
(内部配線済)

TX5V出力: TX時5V(NO)

キャリコン/強制スタンバイ入力: PTT\_ONでGNDレベル

・キャリアコン／強制スタンバイ入力 デレイコントロール

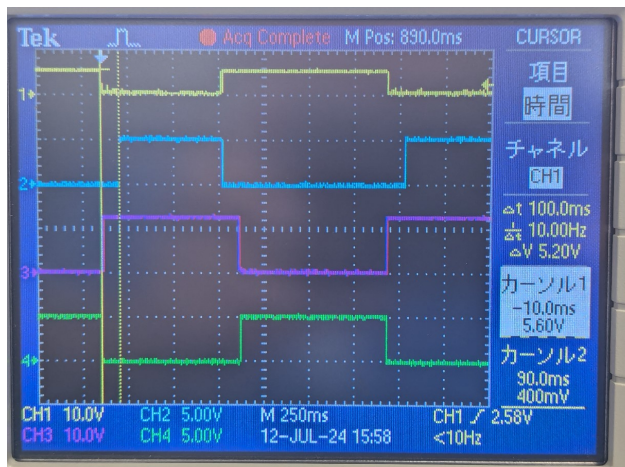


黄: ch1 キャリコン／強制スタンバイ  
送信時GND

青: ch2 Tx5V出力 100msデレイ設定  
キャリアコン動作から100ms後に5V出力

紫: ch3 Rx5V/IFリレー出力 No  
キャリアコン解除から100ms後に5VOFF

緑: ch4 Rx5V/IFリレー出力 Nc  
キャリアコン解除から100ms後に5V出力



黄: ch1 キャリコン／強制スタンバイ  
送信時GND

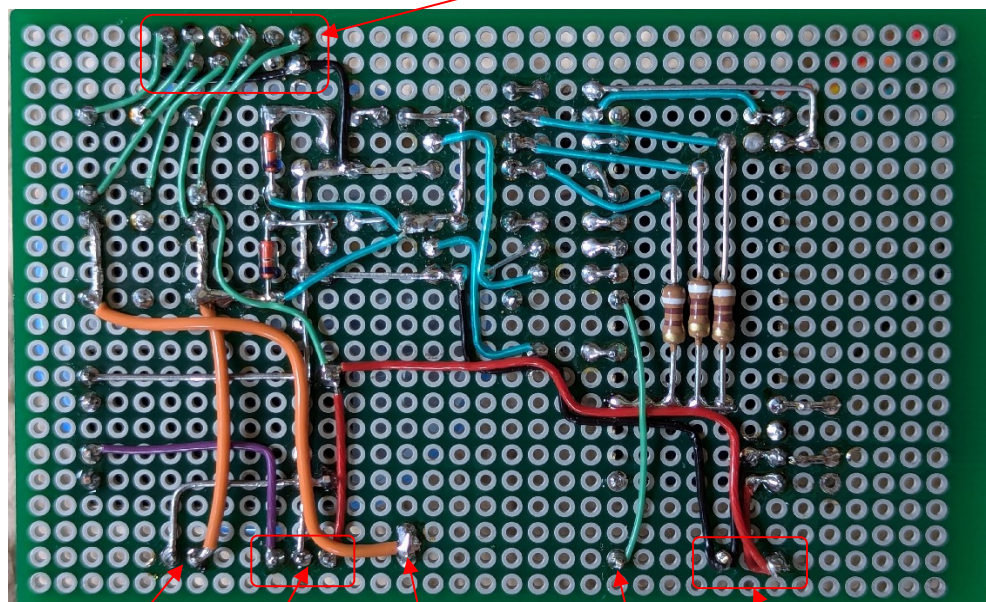
青: ch2 Tx5V出力 100msデレイ設定  
キャリアコン動作から100ms後に5V出力

紫: ch3 同軸リレー出力 No  
キャリアコン解除から100ms後に5V出力

緑: ch4 Rx5V/IFリレー出力 Nc  
キャリアコン解除から100ms後に5V出力

注意: デレイ動作については、予め無負荷 (WaveLabwに繋ぐ前) で動作確認をしてください

・リレー駆動用 電源電圧変更 (基板裏面配線図) リレー用 入出力コネクタ



TX5V用 5V電源入力: GND/5V

-5V用電源: -5V出力 (常時) / GND/12V入力  
(内部配線済)

TX5V出力: TX時5V (NO)

12V電源入力: GND/12V

強制スタンバイ入力: PTT\_ONでGNDレベル